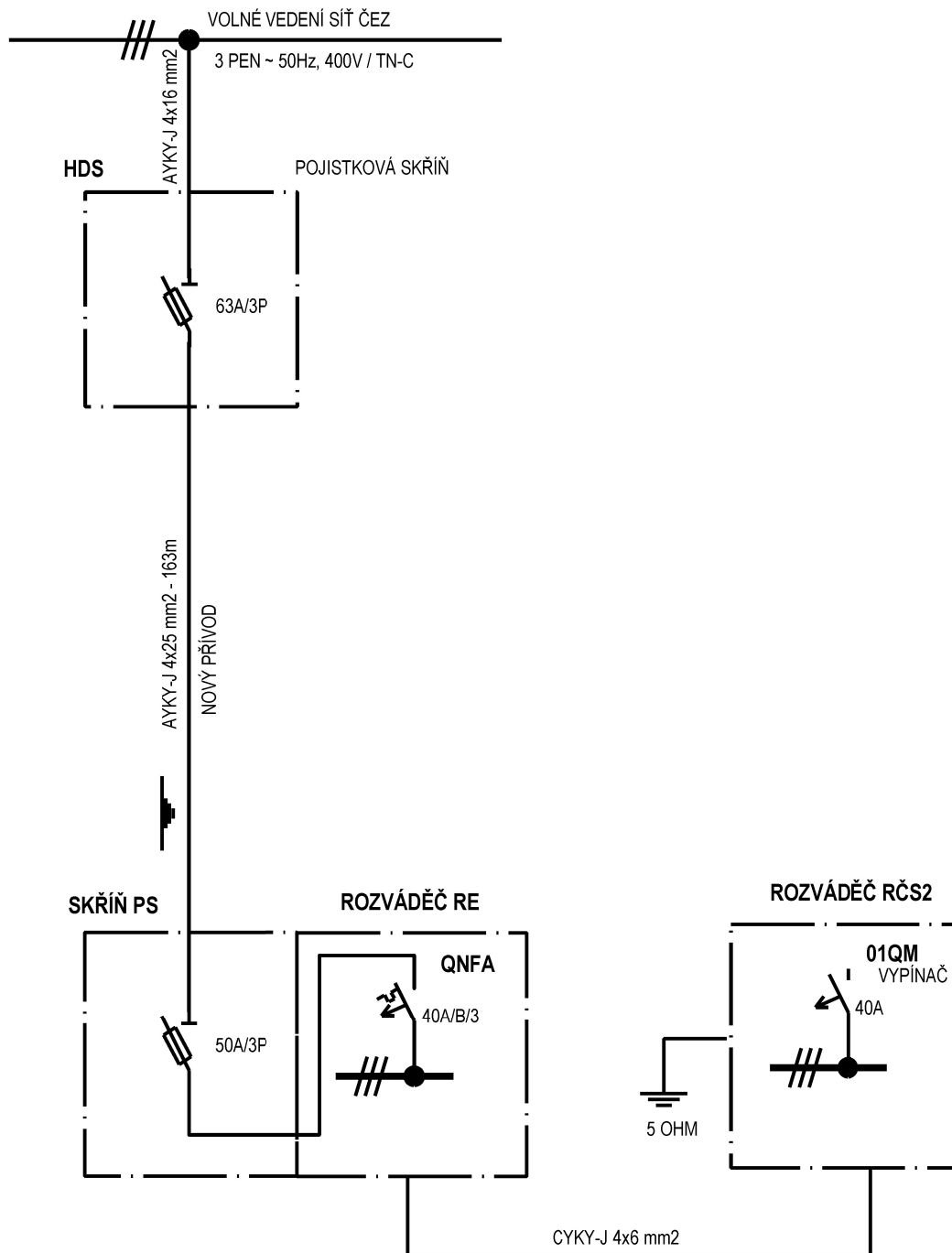


SCHÉMA NAPÁJENÍ



LEGENDA

ROZVODNÁ SOUSTAVA: 3 PEN ~ 50Hz, 400V / TN -C

OCHRANA PŘED ÚRAZEM EL. PROUDEM DLE ČSN 33 2000-4-41 ed.3:
 - AUT. ODPOJENÍM VADNÉ ČÁSTI OD ZDROJE V SÍTI TN
 - POSPOJOVÁNÍM
 - IZOLACÍ (PLASTOVÉ ROZVÁDĚČE)

ZMĚNA VÝKRESU:

Č. ZMĚNY	PŘEDMĚT ZMĚNY	ZMĚNU PROVEDL	PODPIS	DATUM ZMĚNY

D.1 DOKUMENTACE STAVEBNÍHO NEBO INŽENÝRSKÉHO OBJEKTU

 KONEKO®		709 00 OSTRAVA - Výstavní 2224/8 TEL.:(+420) 596 633 836 FAX: (+420) 596 633 689 (+420) 596 664 111 E-MAIL: koneko@koneko.cz				
Investor:		Obec Hnojník		Hlavní inženýr projektu: Ing. Sergej Gorbunov		
Akce:		Splašková kanalizace a ČOV v obci Hnojník		Zodp. projektant: Ing. Roman Kaleta		
Objekt:				Vypracoval: Pavel Běťák		
IO 09 PŘÍPOJKA NN PRO ČS2				Kontroloval: Ing. Roman Kaleta		
Zakázkové číslo:		3317/DPS-2019	Číslo přílohy:	D.1.9.b.2	Stupeň:	Datum:
Archivní číslo		3317_01	Měřítko:	N	DPS	11/2019
TENTO VÝKRES A JEHO PŘÍLOHY JSOU NAŠÍM DUŠEVNÍM VLASTNICTVÍM, NESMÍ BÝT BEZ NAŠEHO PŘEDCHOZÍHO PÍSEMNÉHO SOUHLASU KOPIROVÁNY, ROZMNOŽOVÁNY ANI ZPŘÍSTUPNĚNY JINÝM OSOBÁM NEBO FIRMÁM						